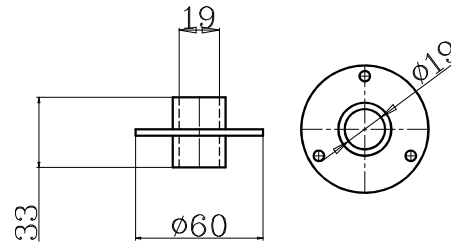


설치방법

1. ⑦ 너트를 수전에 연결합니다.
2. 샤워기 걸이를 상판에 고정합니다.

사용방법

1. 얼굴/신체에 오염물질 및 약품으로 인하여 상해를 입었을 경우 샤워기를 들고 누름 스위치를 눌러 상해부위에 물을 분사합니다.
충분히 사용 후 즉시 환자를 병원으로 이송조치 합니다.



상판 고정용 샤워기 걸이
Support for plate mounted

PARTS LIST

NO.	NAME OF PARTS	MAT'L	Q'TY	SUMMARY
1	TEE_flow control	Brass	1	1/4"
2	NOZZLE	PVC	2	ø33(ø1.0)*17
3	PIPE(Chrome plate)	Brass	2	1/4"
4	Push Switch	pvc	1	
5	Body	pvc	1	
6	Metal Interlock hose	SUS304	1	ø14*1.5m
7	Supply_Nut(Thr'd/F)	Brass	1	1/2"

ITEM NAME				EYE WASHER			
DRAWING NAME				DRENCH HOSE TYPE_YW304D			
SCALE	1/1	DWG. NO.	130503-01				
ORDER NO.		ITEM NO.		SERIAL NO.			
ORDER NAME				영원 인더스트리			